

Моја прва
сликовна енциклопедија

ШУМСКЕ ЖИВОТИЊЕ



Веверица

Веверица је веома активан глодар
и живи на дрвећу.





Њено крзно варира од црвене до смеђе боје. У јесен се крије међу лишћем дрвећа.



Зими су јој уши прекривене дугим длакама како би се боље заштитила од хладноће.



Њен велики реп помаже јој у одржавању равнотеже када скаче са гране на грану.



Спрема се за зиму тако што складишти орахе и лешнике, које скрива у земљи или у дрвећу.

Јеж

Јеж је мали сисар који се може препознати по бодљама и шиљатој њушци.





Леђа су му прекривена са од 5.000 до 7.000 крутих, чекињастих длачица које служе да га заштите од нападача. Када је у опасности, јеж се склупча у лоптицу и подигне бодље.



Јеж једе инсекте. Храни се глистама, пужевицама и пауцима.



Проводи зиму спавајући како би се заштитио од хладноће. То се назива хибернација.

Сова

Сова је птица грабљивица са снажним кљуном и канџама на ногама, која лови ноћу.



Знаш ли како се оглашава сова?
Она хуче. Ху-ху!



Захваљујући оштром виду и одличном слуху, сова је изванредан ловац. Ноћу лети тихо пре него што се обруши на свој плен (обично малог глодара).



Може да окрене главу и до 180° , што јој омогућава да добро процени удаљеност и брзину плена!



Буљина има два чуперка перја на глави.

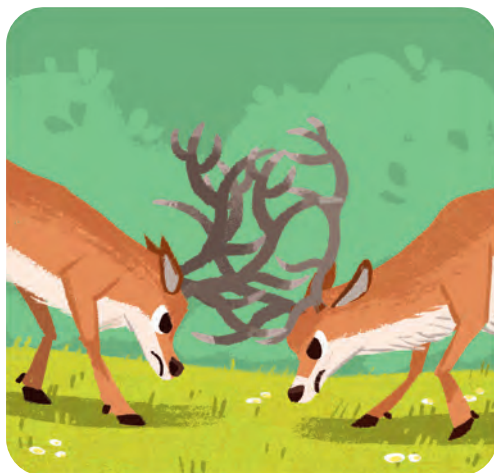
Јелен

У јесен, промукли крик јелена
може се чути широм шуме.





Мужјаци јелена имају велике
рогове на главама. То су кости!



Мужјаци користе своје рогове за
привлачење женки, али и за борбу.



Лане је младунче јелена и кошуте.
Његово светлосмеђе крзно је
прошарано белим тачкама.



Кошуте и срне су различите
животиње! Кошута је женка јелена,
а срна срндаћа. Кошуте су обично
веће, крупније и снажније.

Дивља свиња

Са својом њушком и троугластим ушима,
дивља свиња подсећа на свог
припитомљеног рођака: свињу.

