

Моја прва
сликовна енциклопедија

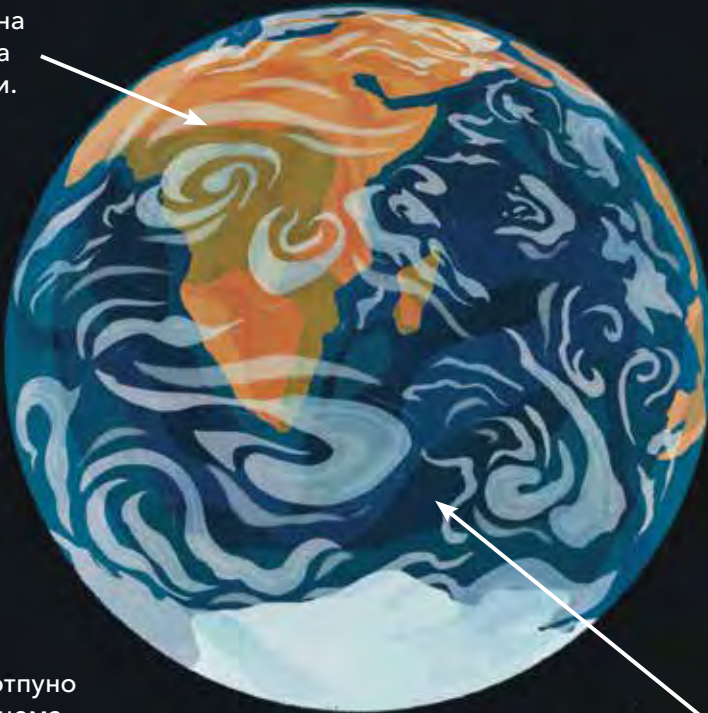
СВЕМИР



Планета Земља

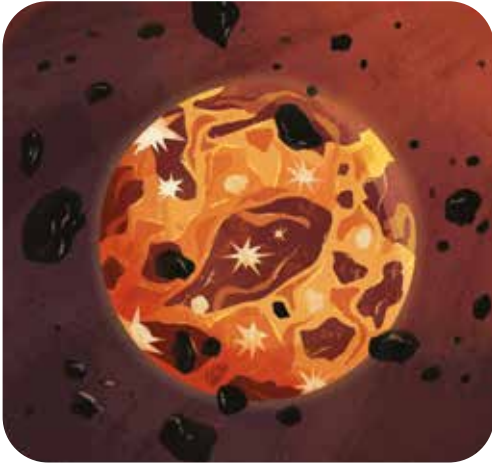
Земља је наша планета, односно велика стеновита лопта која се окреће око Сунца, наше звезде. Велики део њене површине прекривен је водом. Земљу штити слој ваздуха и гасова који називамо атмосфером. Планета Земља је једина позната планета на којој постоји живот.

Велика копнена
пространства
су континенти.



Свемир је потпуно
мрачан јер нема
атмосфере која
одбија светлост.

На нашој планети има
три пута више воде
него копна!



Земља је настала пре 4,6 милијарди година. Првобитно је то био огроман облак веома врућег гаса и прашине.



Још су древни морнари приметили да хоризонт кривуда док су пловили. То је зато што је Земља округла.



Научник Никола Коперник је први рекао да се Земља окреће око Сунца, а не Сунце око Земље, како се раније веровало.



Овако изгледа планета Земља посматрана са Месеца, сателита који се окреће око ње.

Сунце и Месец

Сунце осветљава и греје Земљу. На небу Сунце делује мало, али је заправо много веће од наше планете! Месец не производи своју светлост. Он је обасјан светлошћу Сунца, па нам делује као да сија, нарочито ноћу.

Корона је слој гаса око Сунца, који се протеже милионима километара.

Сунце је огромна лопта врелог гаса.

Месец

Праменови врелог гаса формирају корону.

Земља





Сунце изгледа црно на небу када Месец прође испред њега. То се зове помрачење. Земљу прекрије сенка на неколико минута.



Једног дана, Сунце ће остати без гаса. Тада ће постати огромни црвени џин, а онда се смањити, охладити и нестати. Али то ће се десити у далекој будућности!



Површина Месеца је прекривена прашином и рупама које зовемо кратери. Вулкани су одавно нестали.

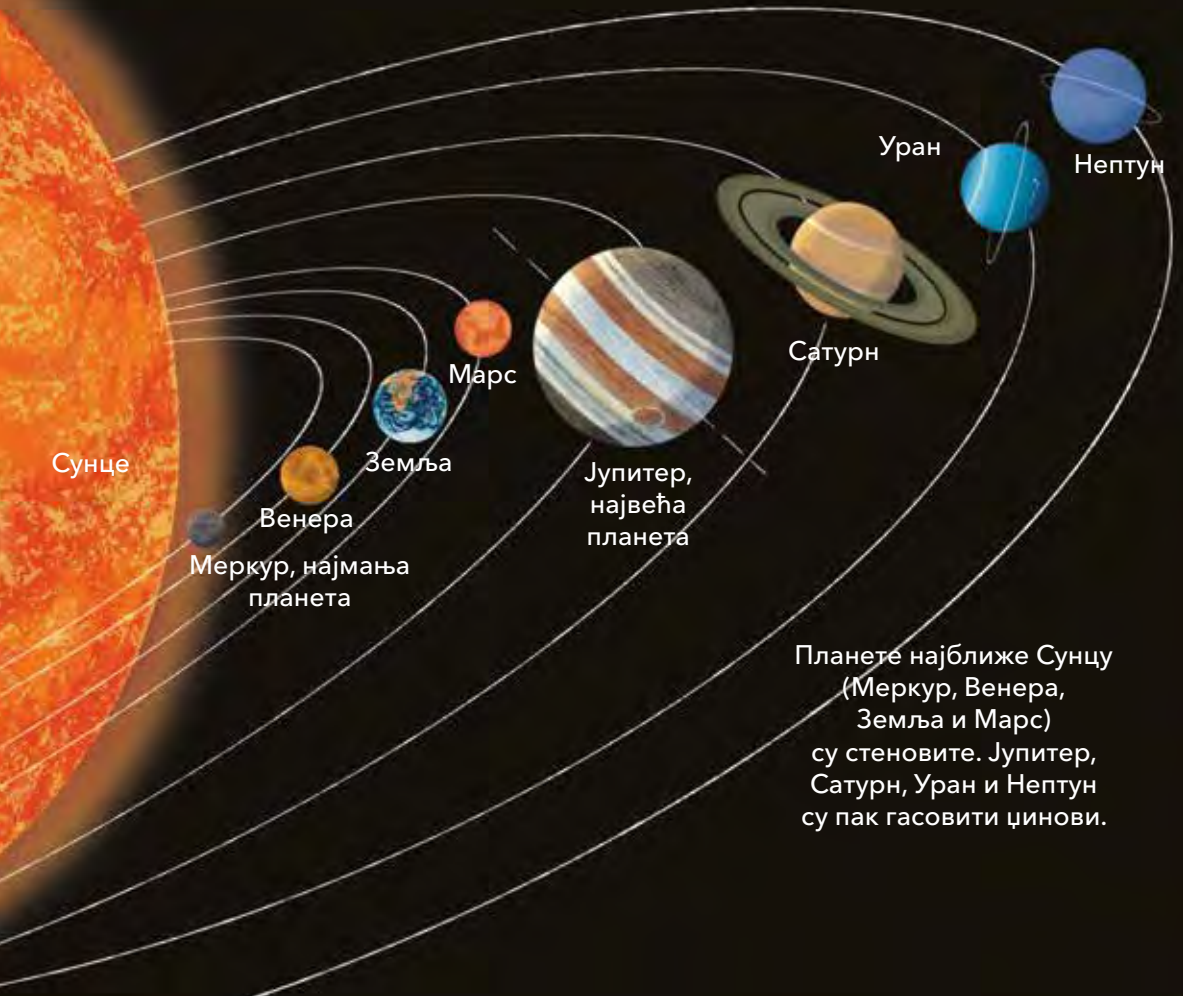


Месец на небу може бити округло (пун месец), четвртаст, полумесец или потпуно у сенци (млад месец).

Планете

Планете могу бити мања или већа небеска тела, која се окрећу око звезде. Око нашег Сунца се окреће осам планета, укључујући и Земљу.

Ово је Сунчев систем.



Планете најближе Сунцу (Меркур, Венера, Земља и Марс) су стеновите. Јупитер, Сатурн, Уран и Нептун су пак гасовити џинови.



Меркур је прекривен кратерима, попут Месеца. На Венери је веома топло - температуре иду и до 460°C! Стога је немогуће живети тамо!



На Марсу су постојале реке и велики вулкани. Олимп, највиши вулкан, већи је и од Монт Евереста!



На Јупитеру бесни олуја величине Земље, већ преко 300 година!
Сатурн окружују прстенови сачињени од милијарди комада леда.



На Урану и Нептуну шибалу јаки ветрови! Окружене облацима гаса, ове удаљене планете су изузетно хладне.

Звезде

У универзуму постоји на милијарде звезда. То су лопте гаса које сијају, за разлику од планета. Разликују се по величини, енергији и топлоти. Видимо их ноћу јер дању светлост Сунца надјачава њихову светлост.



Људи су вековима посматрали звезде и уочавали да групе звезда формирају неке ликове на небу. Ове замислене облике од звезда називамо сазвежђа.